

PREMIERES ESQUISSES



Janvier 2024



Développement du parc résidentiel de loisirs au camping

Saint Genest Malifaux

Un site paysager à valoriser



Maintenir une grande partie des arbres existants



Restaurer l'offre de jeux



Agrémenter l'espace de loisirs pour le rendre attractif



Améliorer les revêtements pour en simplifier l'entretien



Reprise des terrains de pétanque



Agrémenter l'espace de loisirs pour le rendre attractif

Organisation des chalets pour ouvrir les vues vers le lac

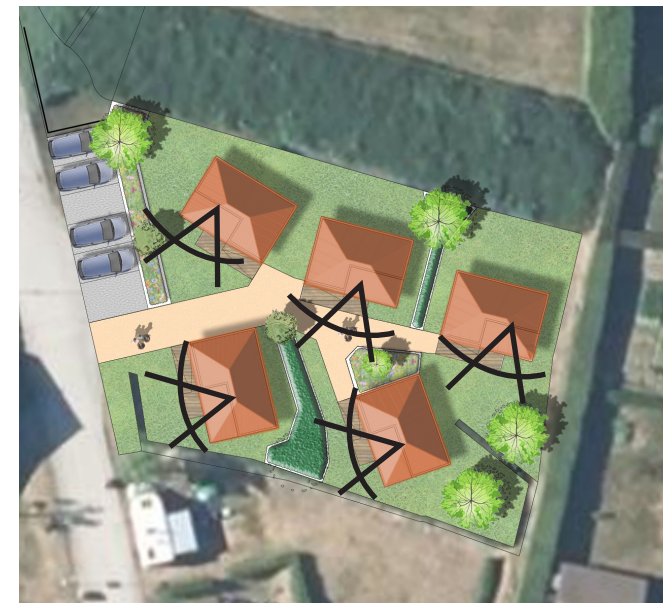


L'organisation des chalets sur la parcelle a été réfléchi afin d'avoir des vues ouvertes et dégagées au maximum depuis la terrasse et l'espace de vie derrière la baie vitrée sur le plan d'eau.

Ensuite les co-visibilités ont été limitées en travaillant sur l'orientation des chalets

Enfin le renforcement de la végétation permet de valoriser le cadre vert et paysager du site. 2 arbres existants sont conservés.

Les stationnements sont intégrés avec des plantations et restant à une distance agréable des chalets.



Un espace de convivialité à renforcer

Conservation de la table de ping pong en lieu et place



Création de gradins en gabions

Plantations de couvre sols pour simplifier l'entretien des talus

Plantation d'arbres pour créer de la fraîcheur



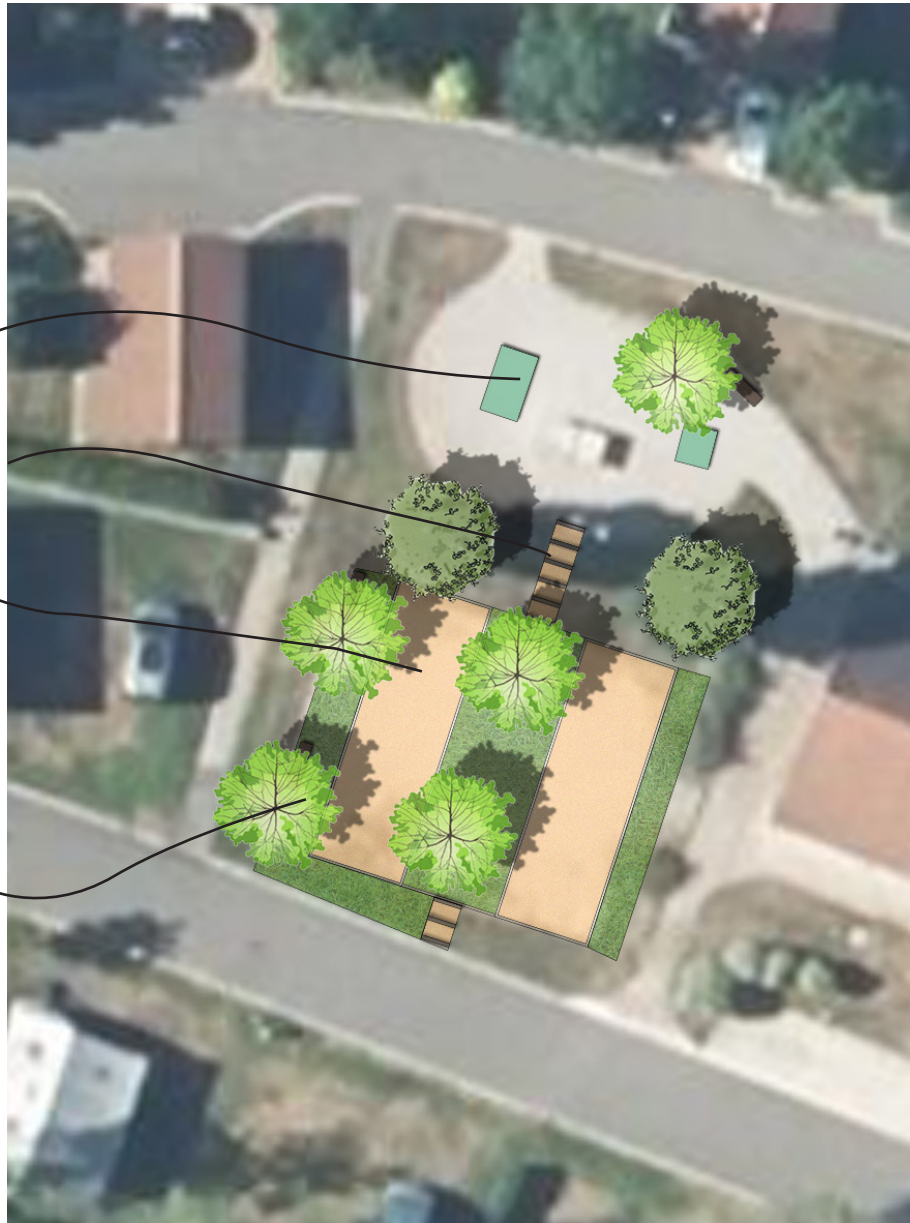
Installation d'un babyfoot d'extérieur pour diversifier l'offre de loisirs

Marquage de 2 terrains de 4x15m en balthazar borduré par des traverses bois

Espace central planté permettant de jouer au molky et de regarder les joueurs de pétanque

Le but de l'aménagement est de connecter les 2 espaces pour en renforcer l'attractivité. De reprendre les revêtements des terrains de pétanque afin d'en faciliter l'entretien. Sur cette proposition des gradins en gabions sont créés pour offrir des espaces de repos et des arbres sont plantés pour renforcer l'effet fraîcheur et ombre de la zone.

Un espace de convivialité à renforcer



Déplacement de la table de ping pong et ajout d'un babyfoot

Création de 2 escaliers pour renforcer l'aspect traversant des espaces et les valoriser

Marquage de 2 terrains 4x12m et plantations d'arbres

Reprise de l'engazonnement autour et entre les terrains pour verdifier le site et en simplifier l'entretien



Sur cette proposition, l'aménagement est plus limité pour créer des espaces engazonnés et plantés d'arbres. L'installation de bancs permet de se poser à proximité des espaces de loisirs.

Ci-après plusieurs visuels de mobilier de repos pour agrémenter le site à choisir.



Plusieurs possibilités d'organisation des jeux



Un espace équilibre et aventure



Un classique indémodable avec siège bébé



Une structure centrale multiactivité pour les plus petits (0 à 2 ans) avec dalles amortissantes engazonnées



Un espace détente pour tout âge

Pour créer un espace ludique de partage et de récréation pour les enfants nous avons travaillé 2 configurations différentes :

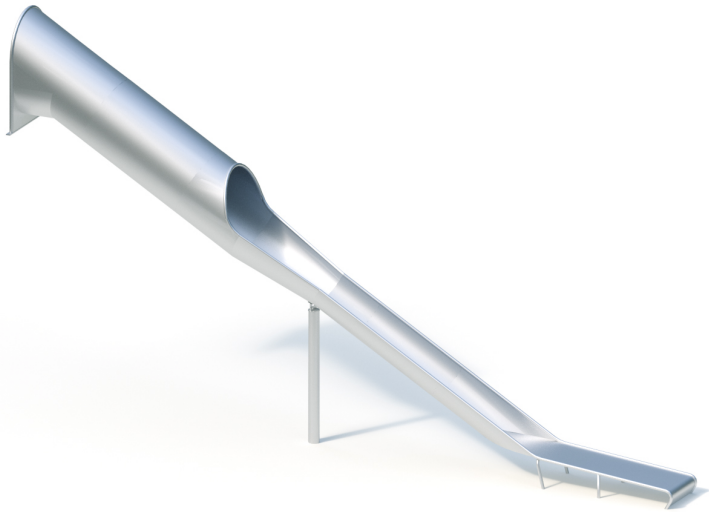
- * Un assemblage de 3 activités variées se complétant avec des jeux en bois
- * Un ensemble complet en HPL multiactivité avec un rendu bois

Les 2 solutions ont des atouts et des inconvénients à débattre ensemble



Une structure centrale multiactivité pour les plus grand (2 à 6 ans) avec dalles amortissantes engazonnées

Valoriser le talus et créer un point d'appel



Afin de valoriser le talus et créer un point d'appel visuel, nous vous proposons l'installation d'un toboggan dans la pente qui est un équipement très apprécié des enfants entre 5 et 14ans et même parfois des adultes. Cet équipement structurant aura un impact visuel sur le site et une attractivité certaine. C'est également un investissement d'environ 25 000 € HT fourni et posé.

Un toboggan dans la pente

