

INFORMATION MUNICIPALE

DE SAINT-GENEST-MALIFAUX

www.st-genest-malifaux.fr

COMMUNE DE
**Saint-Genest
Malifaux**

MANIFESTATIONS SUR NOTRE VILLAGE

L'agenda des manifestations qui auront lieu sur notre village est allégé. Mais vous trouverez sur le site de la commune de Saint-Genest-Malifaux : <http://www.st-genest-malifaux.fr>, et sur la station Iliiwap de Saint-Genest-Malifaux : https://station.iliwap.com/fr/public/mairie-de-saint-genest-malifaux_42224 un certain nombre d'informations répertoriant les événements qui auront lieu au fil des mois.



■ AVRIL 2024

◆ **SAMEDI 6 AVRIL, Espace Jules Verne** : soirée familiale HPI, Haut Pilat Interfoot.



◆ **SAMEDI 13 AVRIL, salle polyvalente de la mairie à 14h30** : concours de tarot organisé par l'As Cartonne.

◆ **DIMANCHE 14 AVRIL** :

> à **la Croix Verte** : compétition BMX.

> **Espace Jules Verne, salle de cinéma à 17h** : la Commission Municipale Culturelle propose « **Le soleil à rendez-vous** » par la **Compagnie Les Kipounis**.

Seison
Culturelle

2023-2024

Entrée 8€ • Demi-tarif de 13 à 18 ans • Gratuit pour les moins de 12 ans
(voir encart détachable en partie centrale). Billets en vente sur place le jour même ou jusqu'à la veille à l'Office du Tourisme (1 rue du Feuillage, 42660 Saint-Genest-Malifaux. Tél. : 04 77 51 23 84).

N°92

AVRIL 2024

♦ **MARDI 16 ET MERCREDI 17 AVRIL, Parc de la Croix de Garry de 14h à 16h :** sorties coassantes, organisées par le CPIE Monts du Pilat (voir encart page 13).

♦ **VENDREDI 26 AVRIL, salle polyvalente de la mairie à 20h30 :** concours de coinche organisé par l'AS Cartonne.

♦ **SAMEDI 27 AVRIL ET DIMANCHE 28 AVRIL, salle polyvalente de la mairie :** exposition du club féminin.



MAI 2024

♦ **JEUDI 2 MAI, Espace Jules Verne à partir de 16h :** don du sang organisé par l'EFS.

♦ **MERCREDI 8 MAI, Caserne des pompiers à 11h :** commémoration du 8 mai 1945.

♦ **JEUDI 16 MAI, Espace Jules Verne à 18h et 20h30 :** Concert de la chorale du collège Saint-Régis.



♦ **SAMEDI 18 ET DIMANCHE 19 MAI, salle polyvalente de la Mairie :** exposition sur les objets obsolètes organisé par Saint Genest Passion. Aujourd'hui, dans une société qui progresse de plus en plus vite, nous avons relégué au fond de nos tiroirs, dans des cartons, au grenier, de nombreux objets, qui, à une époque pas si lointaine nous étaient indispensables. Ils ont été victimes de la mode, du progrès et de la modernisation. Ils ont été oubliés dans l'évolution de nos métiers. La liste de ces objets est très longue et nous ne pourrions certainement jamais en faire le tour tant elle évolue quotidiennement. Nous allons le temps d'un week-end, les remettre à l'honneur et réveiller tous les souvenirs qui s'y rattachent. **Entrée gratuite**

♦ **VENDREDI 24 MAI, Espace Jules Verne à 18h30 :** assemblée générale AS Cartonne suivie d'un repas.

♦ **SAMEDI 25 MAI, Espace Jules Verne et rue Jean Meunier :** rassemblement de voitures anciennes organisé par l'APEL de l'école Saint-Joseph.

JUIN 2024

♦ **SAMEDI 8 JUIN :**

- » Espace Jules Verne, soirée Familiale du basket,
- » Parc des Sports de la Croix de Garry, 30 ans du Club Canton Grimp,
- » Randonnées de L'Étang, organisées par l'APE de l'école de l'Étang,
- » Passage du Tour de la Loire féminin à Vélo.

♦ **DIMANCHE 9 JUIN, salle polyvalente de la Mairie de 8h à 18h :** élections européennes.

♦ **MERCREDI 12 JUIN à 20h et DIMANCHE 16 JUIN à 15h, Espace Jules Verne :** Gala de danse organisé par le Centre Musical.

♦ **SAMEDI 22 JUIN :**

- » Cour de l'école Saint-Joseph à partir de 14h30 : Fête et kermesse de l'école.
- » Place de l'Église à partir de 19h : Fête de la Musique.

♦ **VENDREDI 28 JUIN, gymnase à 18h :** fête de l'école de l'Étang.



EN AVANT-PREMIÈRE JUILLET 2024

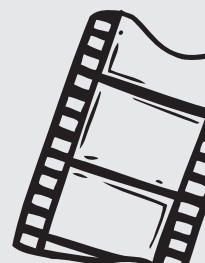
♦ **DIMANCHE 7 JUILLET, rue Jean Meunier devant le cinéma Jules Verne de 8h à 18h :** 22^{ème} édition du vide greniers. L'emplacement est fixé à 9 € pour 3 mètres linéaires. Les sommes perçues seront versées au profit du Centre Communal d'Action Sociale (C.C.A.S.).



♦ **SAMEDI 13 JUILLET :** Feu d'artifice précédé de la retraite aux flambeaux. L'association Casa de Bamba sera l'invitée d'honneur avec une prestation batucada. Les musiciens interpréteront de célèbres rythmes brésiliens. La soirée se poursuivra par un bal.

PROGRAMME AVRIL 2024

Vendredi 5 avril	20h30	Les Rois de la Piste
Samedi 6 avril	20h30	Une vie REPRISE
Dimanche 7 avril	15h00	Bolero
Dimanche 7 avril	17h30	Les Rois de la Piste
Lundi 8 avril	20h30	Bolero
Vendredi 12 avril	20h30	Heureux gagnants
Samedi 13 avril	20h30	Karaoke
Dimanche 14 avril	17h00	Le soleil à rendez-vous...
Lundi 15 avril	20h30	Scandaleusement votre V.O
Vendredi 19 avril	15h00	Kung Fu Panda 4
Vendredi 19 avril	20h30	Kung Fu Panda 4
Samedi 20 avril	20h30	La promesse verte
Dimanche 21 avril	15h00	Kung Fu Panda 4
Dimanche 21 avril	17h30	Il reste encore demain V.O
Lundi 22 avril	20h30	La Promesse verte
Vendredi 26 avril	15h00	Ducobu passe au vert
Vendredi 26 avril	20h30	Nous, les Leroy
Samedi 27 avril	20h30	Nous, les Leroy
Dimanche 28 avril	15h00	Ducobu passe au vert
Dimanche 28 avril	17h30	Nous, les Leroy
Lundi 29 avril	20h30	Nous, les Leroy



ILLIWAP : LES INFORMATIONS DE LA COMMUNE EN DIRECT, UN LIEN INDISPENSABLE !

Événements, réunions, fête de village, incidents, coupure d'eau ou d'électricité, fuite de gaz, alerte météo, etc. recevez toutes les infos de la commune directement sur votre téléphone grâce à l'application Illiwap !

ILLIWAP, UNE APPLICATION 100% GRATUITE

La mairie de Saint-Genest-Malifaux a choisi de mettre en place l'application mobile Illiwap, l'application **100 % stéphanoise**, qui permet aux citoyens d'être **informé en temps réel des actualités de la commune**. Messages d'alerte géolocalisés (*incident, fuite de gaz, problème de circulation, alertes météo, inondations, déneigement, etc.*) ou d'information (*réunions, horaires de services, grands événements, etc.*), inscrivez-vous à l'appli n°1 d'informations et d'alertes à la population. 100 % gratuite pour la ville et pour l'internaute, l'application est **sans inscription, sans engagement, sans publicité et respecte la vie privée** en assurant l'anonymat des téléphones.

COMMENT INSTALLER ILLIWAP ?

Pour rejoindre les abonnés Illiwap de Saint-Genest-Malifaux, **3 étapes sont nécessaires** :



1 > Téléchargez l'application illiwap depuis votre Google Play (*Android*) ou votre App Store (*iOS*), entrez « illiwap » dans la barre de recherche. Une fois l'application trouvée, cliquez sur le bouton « Installer » pour télécharger l'application sur votre smartphone.



2 > Recherchez votre/vos stations Illiwap en tapant son nom dans la barre de recherche « 42660 ».



3 > Inscrivez-vous en cliquant sur le bouton « **suivre** » en face des stations que vous souhaitez suivre et notamment « mairie de Saint-Genest-Malifaux » et celle « Soutien aux commerçants ».

Maintenant, vous recevez les notifications directement sur votre smartphone. Tous les messages reçus seront disponibles dans le fil d'actualité de votre application pendant 30 jours.

INFORMATIONS PRATIQUES

PRÉVENTION DES CAMBRIOLAGES DE RÉSIDENCES

LES BONS RÉFLEXES ET L'APPLICATION
STOP CAMBRIOLAGES



La gendarmerie de la Loire connaît depuis quelques semaines une recrudescence de cambriolages et de vols d'outillages chez les particuliers et les collectivités. Voici quelques conseils élémentaires de prévention renouvelés pour essayer de se prémunir contre cette délinquance d'appropriation :

- **VERROUILLEZ votre habitation** (*portes et fenêtres*), même pour une absence de courte durée. Ne cachez pas vos clés en extérieur.
- **ÉVITEZ des signes révélant votre absence** (courrier accumulé...). Ne laissez pas votre habitation masquée de la rue par la végétation.
- **ÉQUIPEZ-VOUS** si possible d'une alarme ou d'un système d'éclairage/détecteur de mouvement.
- **SIGNALEZ vos absences** prolongées à la brigade de gendarmerie de votre domicile (« *opération tranquillité vacances* »).
- **SOYEZ vigilants et solidaires** entre voisins.
- **AYEZ le réflexe de composez le 17** au moindre fait suspect et n'intervenez pas vous-même.
- **NE TOUCHEZ À RIEN** en cas de cambriolage et avisez rapidement la gendarmerie qui mènera ainsi au mieux ses investigations.

Vous pouvez également retrouver des conseils utiles sur l'application « Stop Cambriolages ». Elle application est proposée **GRATUITEMENT**, par téléchargement, à l'ensemble des utilisateurs de smartphones, sous le format Android et IOS (Apple). Accessible de façon intuitive à partir d'une icône au logo de la gendarmerie nationale, cette application permet :

DE VOUS INFORMER

- La page « Prévention », contient des conseils destinés aux particuliers et aux commerçants pour les aider à se prémunir des cambriolages.
- La page « Conseils aux victimes » décrit la conduite à tenir en cas de cambriolage (*respect des lieux notamment afin de ne pas gêner le prélèvement ultérieur des traces par les enquêteurs*), couplée à une **touche d'alerte** permettant de contacter directement les forces de l'ordre et de provoquer l'engagement d'une patrouille sur le terrain.
- La page « Départ en vacances » permettant à l'utilisateur de pouvoir s'inscrire de manière dématérialisée à « l'opération tranquillité vacances ».
- La page « Brigade » permet de trouver une brigade de gendarmerie à partir d'un nom de commune ou en se géolocalisant.



ÉLECTIONS EUROPEENNES INSCRIPTION LISTE ÉLECTORAL

Les prochaines élections européennes se dérouleront dans les 27 États membres de l'Union européenne (UE). En France, elles auront lieu le **dimanche 9 juin de 8h à 18h**. Les élections européennes ont lieu au suffrage universel direct à un tour. La France élira donc 81 députés européens.

Pour voter pour les élections européennes du **9 juin 2024**, la date d'inscription sur les listes électorales est fixée :

- au **1^{er} mai 2024 inclus** pour les inscriptions en ligne (*sur les listes consulaires, inscriptions en ligne ouvertes jusqu'au 3 mai inclus*),
- au **3 mai 2024 inclus** pour les inscriptions par courrier en mairie et sur les listes consulaires.

LES DOCUMENTS À FOURNIR

JUSTIFICATIF D'IDENTITÉ :

- une carte d'identité française valide ou périmée depuis moins de 5 ans (*au jour du dépôt de votre demande*) **ou**
- un passeport français valide ou périmée depuis moins de 5 ans (*au jour du dépôt de votre demande*).

JUSTIFICATIFS DE DOMICILE ACCEPTÉS :

- attestation ou la facture (*de moins de 3 mois*) d'eau, d'électricité, de gaz, de téléphone fixe établie à votre nom par cette entreprise,
- attestation d'assurance habitation (*de moins de 3 mois*),
- quittance de loyer non manuscrite (*de moins de 3 mois*),
- bulletin de salaire ou titre de pension (*de moins de 3 mois*),
- redevance d'enlèvement des ordures ménagères (*la plus récente*),
- si vous êtes en maison de retraite, attestation du directeur (*de moins de 3 mois*) sur laquelle figure l'adresse de l'établissement et certifiant la réalité de l'hébergement.

<https://www.service-public.fr/particuliers/vosdroits/R16024>

VOUS ALLEZ ÊTRE ABSENT LE JOUR DU VOTE ?

Vous pouvez charger un électeur de voter à votre place, dans votre bureau de vote. Pour cela, vous devez faire une procuration de vote. Faire cette démarche au plus tôt vous assure de pouvoir voter par procuration le jour du vote.



LE SECRÉTARIAT DE MAIRIE EST OUVERT

mardi et vendredi de 8h à 12h et de 14h à 17h
mercredi, jeudi et samedi de 8h à 12h



ZONE DE DISTRIBUTION : SAINT GENEST MALIFEAUX BOURG

Conclusion sanitaire		Indicateur global de qualité	
2023	L'eau distribuée est de bonne qualité. Elle peut être consommée par tous. Cette eau présente un caractère agressif : elle peut dissoudre les matériaux à son contact. Un risque particulier existe lorsque le réseau comporte des canalisations en plomb.	A	A : Eau de bonne qualité
			B : Eau de qualité convenable
			C : Eau de qualité insuffisante
			D : Eau de mauvaise qualité
		Indicateur 2022 : A	

Origine et gestion de l'eau		PARAMÈTRES D'INTÉRÊT POUR LA POTABILITÉ DE L'EAU	
<p>Votre réseau est alimenté par les captages : GIRON, MIDROIT, VERRIÈRES. L'eau qui l'alimente est d'origine souterraine.</p> <p>Elle fait l'objet d'un traitement.</p> <p>Votre réseau alimente de façon permanente environ 2743 personnes. Le responsable des installations est : « MAIRIE DE SAINT GENEST MALIFEAUX ».</p> <p>Pour plus de renseignements, veuillez contacter « MAIRIE DE SAINT GENEST MALIFEAUX » qui assure l'exploitation du réseau.</p>		<p>BACTÉRIOLOGIE A Très bonne qualité</p> <p>Micro-organismes indicateurs d'une éventuelle contamination des eaux par des bactéries pathogènes. Absence exigée.</p> <p>Nombre de prélèvements : 14 Conformité : 100 % Valeur maxi : 0 n/100 ml</p>	
		<p>NITRATES A Très bonne qualité</p> <p>Éléments provenant des pratiques agricoles, des rejets domestiques et industriels. Le maximum réglementaire est 50 mg/L.</p> <p>Nombre de prélèvements : 3 Valeur moyenne : 3,15 mg/L Valeur maxi : 3,3 mg/L</p>	
		<p>PESTICIDES ET MÉTABOLITES PERTINENTS A Très bonne qualité</p> <p>Le terme "pesticides" regroupe plusieurs centaines de substances différentes. Le maximum réglementaire est 0,5 microgramme/L pour le total des pesticides analysés et 0,1 microgramme/L pour chaque substance. En-deçà de la valeur sanitaire propre à chaque pesticide, l'eau peut être consommée sans risque pour la santé.</p> <p>Nombre de prélèvements : 1 Conformité : 100 % Nombre de substances recherchées : 215 Valeur maxi : 0 microgramme/L</p>	

Quelques conseils		INFORMATIONS COMPLÉMENTAIRES	
<p>ABSENCE</p> <p>Après quelques jours d'absence, laissez couler l'eau quelques minutes avant de la boire.</p>	<p>ENTRETIEN</p> <p>Pour les usages courants, l'eau du robinet ne nécessite pas de traitement complémentaire. Si vous possédez un système de traitement de l'eau, entretenez-le régulièrement.</p>	<p>DURETÉ Eau douce</p> <p>Concentration en calcium et magnésium dans l'eau exprimée en degré français. Il n'y a pas de valeur de seuil réglementaire.</p> <p>Nombre de prélèvements : 3 Valeur moyenne : 2,25 °f Valeur maxi : 3 °f</p>	
<p>RÉSEAU PRIVÉ</p> <p>Si vous utilisez l'eau d'un puits ou d'un récupérateur d'eau de pluie, toute communication avec l'eau du réseau public est interdite.</p>	<p>SÈCHERESSE</p> <p>En période de sécheresse, limitez autant que possible votre utilisation d'eau du robinet.</p>	<p>ALUMINIUM Très bonne qualité</p> <p>Élément d'origine naturelle ou pouvant provenir du procédé de traitement de l'eau. La valeur maximale réglementaire est de 200 microgramme/L.</p> <p>Nombre de prélèvements : 1 Valeur moyenne : 27 microgramme/L Valeur maxi : 27 microgramme/L</p>	
<p>Pour aller plus loin</p> <p>Retrouver les résultats des analyses de l'eau de votre commune sur le site Internet : www.esupotable.sante.gov.fr</p>		<p>FER Très bonne qualité</p> <p>Élément pouvant générer une coloration de l'eau. Le fer n'a pas d'incidence sur la santé, mais peut constituer une gêne pour certains usages. Le maximum réglementaire est 200 microgramme/L.</p> <p>Nombre de prélèvements : 2 Valeur moyenne : 9,5 microgramme/L Valeur maxi : 19 microgramme/L</p>	

Édité le 05/03/2024

UDI 042000703

L'indicateur global de qualité prend en compte les 30 paramètres / familles de paramètres faisant l'objet d'une limite de qualité. Il est égal à l'indicateur de qualité du paramètre le plus déclassant. Les résultats du contrôle des paramètres de qualité liés aux réseaux intérieurs des habitations ne sont pas pris en compte, dans la mesure où ils ne sont pas représentatifs de la qualité de l'eau distribuée sur la zone concernée.

Numéros surtaxés et abonnements internet :

Attention aux pièges

J'évite les mauvaises surprises sur
ma facture de téléphone



DG CCRF

Direction générale de la
concurrence, de la consommation
et de la répression des fraudes

Les bons réflexes



1 **Attention
aux numéros inconnus.**
Je reste toujours vigilant et
j'applique les deux mots
d'ordre quand je ne connais
pas un numéro ou lorsque je
navigue sur internet :

#jenecliquepas
#jenerappellepas !

2 Si j'ai un doute sur un numéro
que l'on m'invite à rappeler :
**je consulte l'annuaire
inversé sur**
www.surmafacture.fr
pour connaître le service et le
prix.

3 Je me protège en activant
l'option de blocage des
appels vers les numéros
surtaxés, auprès de mon
opérateur téléphonique.

4 J'apprends à reconnaître la
signalétique tarifaire des
numéros surtaxés :

- vert = gratuit
- gris = prix d'un appel normal
- violet = numéro surtaxé

Quand j'appelle un numéro
surtaxé, l'appel doit toujours
débuter par un message
d'information tarifaire.

→ Je ne comprends pas un
montant inhabituel sur ma
facture mobile ou
fixe et je pense être victime
d'une fraude aux numéros
surtaxés ?
Je dépose un signalement sur
www.surmafacture.fr

→ Je suis victime d'un message
ou un appel non sollicité
(spam) sur mon téléphone ?
Je le signale au



La plateforme de lutte contre
les spams vocaux et SMS

ou sur www.33700.fr



Signal
Conso

Je veux signaler un problème
de consommation avec
un professionnel et me
renseigner sur mes droits

Je dépose un signalement sur
signal.conso.gouv.fr

ou sur l'application  



POUR UN VILLAGE PROPRE

J'AI UN CHIEN,
JE M'EN OCCUPE !

Par mesure d'hygiène publique, les déjections canines sont interdites sur les voies publiques, les trottoirs, les espaces verts publics, les espaces des jeux publics pour enfants. Tout propriétaire ou possesseur de chien est tenu de procéder par tout moyen approprié au ramassage des déjections canines sur toute ou partie du domaine public communal.

ANTICIPEZ LE PASSAGE

À LA FIBRE OPTIQUE AVEC LE THD42 !

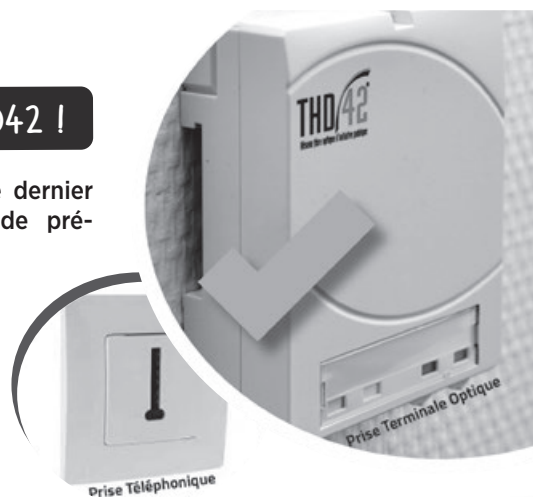
Pour éviter toute coupure, n'attendez pas le dernier moment et profitez du dispositif gratuit de pré-raccordement au réseau THD42.

Pourquoi passer à la fibre ?

- La fermeture du réseau cuivré est annoncée.
- La fibre optique est déployée chez moi

Comment obtenir la fibre chez moi ?

- Vous n'êtes pas raccordé ?
Demandez l'installation gratuite (jusqu'au 31/12/2025) d'une prise terminale www.thd42.fr
- Votre prise est posée ?
Vous pouvez choisir un fournisseur parmi l'un des onze opérateurs partenaires.



Des questions, des informations ?

Cellule usagers, du lundi au vendredi,
8h - 20h : 04 77 430 855
Plus d'infos : Accueil - THD42®

LA FIBRE CHEZ MOI !

VOTRE CONNEXION INTERNET JUSQU'À 1 GIGA*

Roannais - Plaine du Forez - Monts du Lyonnais - Pilat - Haut-Foréz...

1

Ma commune est éligible à la fibre publique THD42.

2

Je demande l'installation gratuite d'une prise spéciale sur le site Internet thd42.fr⁽¹⁾

3

Ma prise est posée. Je peux alors choisir mon fournisseur d'accès Internet.

04 77 430 855

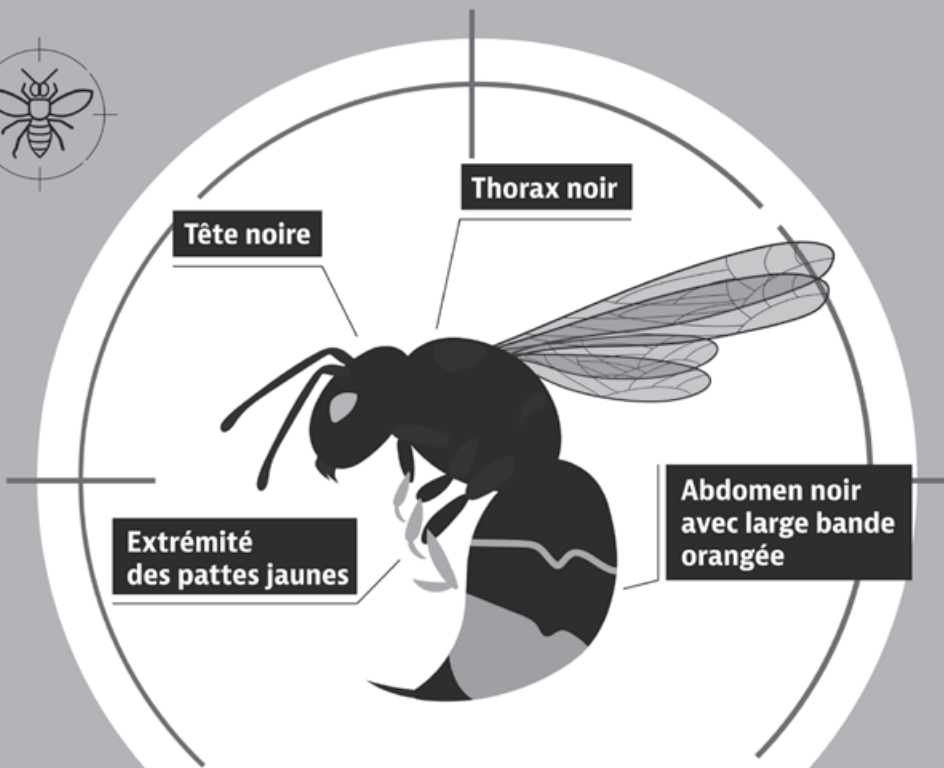
Prix d'un appel local

Un programme porté par
territoire d'énergie
LOIRE - SIEL

INTERNET TRÈS HAUT DÉBIT
fibre THD42



*Y compris lorsque les fournisseurs d'accès sont présents sur le secteur. La pose d'une prise demandée sur thd42.fr est gérée par le SIEL-TE avec des entreprises locales habilitées. Uniquement pour les bâtiments existants (hors immeubles) recensés entre 2013 et 2018. Depuis le 1^{er} janvier 2019, le raccordement des nouvelles constructions est soumis à un règlement forfaitaire.



SIGNALE TON FRELON

Vous suspectez la présence d'individus ou d'un nid de Frelons Asiatiques ?

Prenez une photo et signalez votre suspicion sur le site :

www.frelonsasiatiques.fr



INFORMATIONS ASSOCIATIVES

Sortie coassante



Saint Genest Malifaux
16 et 17 avril 2024

14H 16H - GRATUIT
Parc de la Croix de Garry



Inscriptions et infos
lisa.trinquier@cpie-pilat.fr
06 17 47 07 79



Loire
LE DÉPARTEMENT



SOCIÉTÉ D'HISTOIRE DU PAYS DE SAINT-GENEST-MALIFAUX



Après la conférence du 16 mars dernier sur *Les Sarrazins dans le Pilat*, la Société d'Histoire du Pays de Saint-Genest-Malifaux vous convie à **son assemblée générale qui se tiendra le samedi 6 juillet à 10h à la mairie**, ouverte à tous les membres à jour de leur cotisation, toujours aussi modique à 15€ et inchangée depuis bien des années. Rejoignez-nous, nous avons besoin de vous pour faire revivre et sauvegarder notre patrimoine.

Le futur **Bulletin Historique du Haut-Pilat n°32 sera présenté le 6 juillet à 11h**, il sera disponible **tout l'après-midi**, et aussi **le lendemain pour le traditionnel vide-grenier**. Saint-Genest sera particulièrement à l'honneur. Après l'hommage rendu à Daniel Mandon, membre depuis toujours de notre société, nous vous ferons découvrir, sous l'Ancien Régime, à Pléney, la mise en pension d'un troupeau et l'appel à la conscription pour les armées, au Sapt, le testament de Mathieu Verne, et pour la paroisse et sa confrérie du Sacré Cœur, les indulgences plénières accordées par le pape. À la Révolution, sous la Terreur, nous verrons comment le maire, le curé et l'ingénieur ont sauvegardé la paix dans une période bien troublée. Plus récemment, nous évoquerons une tradition aujourd'hui oubliée : les barricades lors des cortèges de mariages. Enfin, nous évoquerons en images les artisans et commerçants qui animaient nos places et nos rues. Le reste du plateau ne sera pas oublié. Vous découvrirez en particulier au Bessat, l'histoire de la maison Matricon et de son instituteur emblématique, son Monsieur, ainsi que l'histoire du ski et de ses graines de champions. À La Versanne, nous nous pencherons sur des croix énigmatiques, à Marlhès, nous vous conterons la vie des onze prêtres Chausse et nous vous ferons partager la visite de la vallée de La Faye qui eut tant de succès en septembre 2023. Vous sourirez, à Saint-Romain, de l'épidémie qui accompagna l'arrivée de l'électricité et à Jonzieux d'une nouvelle chronique du Suc du Vert. Bonne lecture...

Le **samedi 7 septembre après-midi**, nous vous inviterons à **une promenade découverte** à partir de Saint-Genest lors de laquelle nos membres mettront en évidence un patrimoine historique insoupçonné, promenade toujours aussi conviviale.

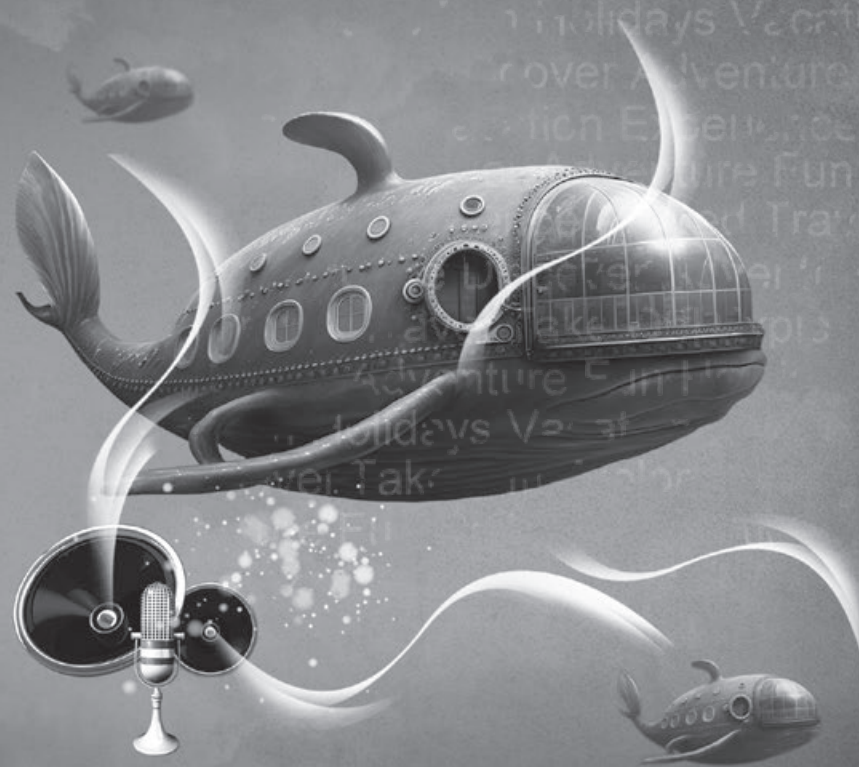
Et n'oubliez pas la « Blaguée en patois », pour les patoisants, mais aussi les non patoisants du plateau.



Une coutume aujourd'hui oubliée, une « barricade » lors du mariage de Marguerite Bonnefoy et Claude Avril, le 18 avril 1960. Accompagnée de son père, la mariée met son obole dans le plateau. Le reste du cortège devra suivre son exemple - photographie Danièle Bonnefoy - Isabelle Avril, article d'Eugène Gaillard-Coadon.

Saison Culturelle et animations

2023 / 2024



Proposée par la commission culture
et animation de la municipalité

ST-GENEST-MALIFAUX

www.st-genest-malifaux.fr

**DIMANCHE 14
AVRIL 2024**
SALLE DE CINÉMA
à 17h



**CIRQUE
POÉTIQUE**

Le soleil à rendez-vous... Compagnie Les Kipounis

Cirque poétique pour jeune public à partir de 3 ans.

Ce spectacle fait la part belle à la poésie et un clin d'œil à Charles Trenet, il entraîne le spectateur dans un jeu de cache-cache malicieux entre le Soleil et la Lune. C'est l'évocation poétique d'une histoire de rendez-vous manqué entre deux astres, métaphore de la rencontre amoureuse. On y trouve la symbolique liée à chaque « personnage » : un soleil parfois grincheux et une lune un peu mutine. Les états d'âme des deux protagonistes vont donner lieu à des numéros intégrés dans une mise en scène malicieuse. Disciplines circassiennes : jonglerie lumineuse, cerceau aérien, portés acrobatiques, fil. L'accent a été mis sur l'univers visuel avec des maquillages et des costumes créés tout spécialement et inspirés de l'univers de la mode. Durée 40 minutes



ENTRÉE : 8 €
DEMI-TARIF : DE 13 À 18 ANS
GRATUIT : - 12 ANS

**DIMANCHE 7
JUILLET 2024**
RUE JEAN MEUNIER



Vide-greniers

Ce sera la 22^{ème} année du vide-greniers organisé par la Commission culturelle et d'animation municipale. En 2002, il avait lieu autour de la Mairie, puis avec le nouvel aménagement rendu nécessaire par l'ouverture de la Médiathèque, en 2016, le vide-greniers s'est installé rue Jean Meunier vers le cinéma Jules Verne. L'installation en a été grandement facilitée car les véhicules des exposants peuvent se garer beaucoup plus facilement.

Les emplacements sont tracés le samedi précédent le jour J, afin que le matin les exposants s'installent tranquillement. Savez-vous que les premiers d'entre eux arrivent à 4h du matin ? Après l'installation de tous, le public est invité de 8h à 17h. À midi la tradition veut que les élus de la commission culturelle offrent l'apéritif, toujours apprécié, à tous les exposants. On peut noter une belle évolution au fil des années, de 41 emplacements vendus en 2002, nous sommes passés à 143 il y a deux ans. La recette du jour est versée au CCAS de la commune. C'est sa recette principale annuelle.

**SAMEDI 13
JUILLET 2024**



Fête du 14 juillet

Cette année, la commission culturelle et d'animation de la Municipalité a invité l'Association Casa de Bamba de Saint-Étienne afin d'animer la retraite aux flambeaux en musique et accompagner la foule entre le village et le lieu de tir du feu d'artifice.

Les lieux de rendez-vous seront précisés début juillet après leur validation.

La Batucada « Onça Preta » est un ensemble de percussionnistes organisé sur le modèle des Ensembles de percussions du carnaval de Rio de Janeiro. Ses musicien-ne-s interprètent les célèbres rythmes des différentes régions brésiliennes : Samba-Enredo, Maculelê, Samba-Reggae, Afoxe, Samba Funck. La soirée se poursuivra par un bal.

SAISON CULTURELLE

et animations

2023/2024

DIMANCHE 14 AVRIL	LES KIPOUNIS
SAMEDI 22 JUIN	FÊTE DE LA MUSIQUE
DIMANCHE 7 JUILLET	VIDE-GRENIERS
SAMEDI 13 JUILLET	FEU D'ARTIFICE ET BATUCADA



Les spectacles ont lieu
à l'Espace Jules Verne
à St-Genest-Malifaux *sauf indication contraire*

POUR LA BILLETTERIE

Sur place ou à l'Office du Tourisme, 1 rue du Feuillage,
42 660 Saint-Genest-Malifaux. Tél. : 04 77 51 23 84

RÉSERVEZ VOS BILLETS EN LIGNE



Mairie - Le Bourg - B.P.1 - 42660 Saint-Genest-Malifaux
Tél. : 04 77 51 20 01 - Fax : 04 77 51 26 71
E-mail : mairie@st-genest-malifaux.fr

www.st-genest-malifaux.fr

LES DOMAINES D'INTERVENTION

DU CENTRE COMMUNAL D'ACTION SOCIALE

En connaissez-vous le fonctionnement et ses domaines d'intervention ?

Le conseil municipal désigne 5 membres en plus du maire, président d'office. Le Maire signe ensuite un arrêté définissant autant de membres extérieurs voulant participer aux réunions.

Le CCAS analyse les besoins sociaux de la population, notamment ceux des familles, des personnes âgées, des personnes handicapées et des personnes en difficulté. Tous les dossiers de demande arrivent via l'Assistante Sociale apte à étudier les aides pouvant être mises en place.

Les principales attributions du CCAS sont les suivantes :

- **interventions au moyen de prestation en espèces et prestations en nature** (*bon alimentaire, pharmacie, mazout, loyer, vacances pour enfants...*),
- **soutien aux services à caractère social** (*service d'aide aux personnes âgées, aides ménagères*),
- **constitution et tenue à jour des dossiers d'aide sociale** (*les informations sont protégées par le secret professionnel*).

L'intervention du CCAS a été limitée du fait que les actions concernant la petite enfance sont désormais gérées au niveau intercommunal (*crèche, Relais d'Assistante Maternelle*) et que les dossiers RSA sont pris en charge au niveau départemental.

L'aide sociale légale

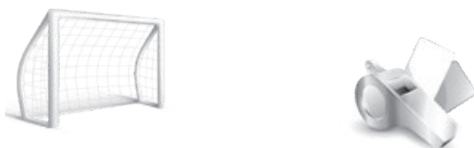
Certains dossiers individuels sont instruits par les services administratifs de la commune avec avis du Maire, président du CCAS, avant d'être adressés au Département (*allocation compensatrice, aide-ménagère à domicile, aide pour placement en foyer et maison de retraite, carte d'invalidité, aide médicale*).

Le portage de repas

Le service de portage de repas au domicile des personnes âgées a été mis en place en 1999. Les repas sont préparés par la maison de retraite. La distribution est assurée par un agent de l'association d'Aide à Domicile en milieu Rural « ADMR ». Le matériel et les petites fournitures nécessaires à la mise sous vide, et les thermorettes sont financés par le CCAS.

LE BUDGET DU CCAS

Les frais lors d'animations à l'EPHAD, l'animation et les boissons lors du repas des aînés de la commune en début d'année, la semaine bleue, ... constituent la plus grosse dépense soit près de 2000€ en 2023. Les recettes proviennent essentiellement des recettes du vide-greniers, et bien plus rarement malheureusement des dons individuels et des dons lors des cérémonies civiles de mariages. Actuellement, le budget s'élève à 5500€ et peut être complété par le budget communal en cas de nécessité. Si vous souhaitez faire un don au CCAS, vous pouvez vous rapprocher du secrétariat de mairie qui vous indiquera les formalités.



ASSOCIATION SPORTIVE DE SAINT-GENEST- MALIFAUX (ASSGM)

Le stage de foot Loisirs se tiendra
du 8 au 26 juillet (du 8 au 12, du 15 au 19
et du 22 au 26 juillet).

Accueil pour des enfants nés
entre 2009 et 2017 inclus.

Tarif : 85 € la semaine sans repas et
115€ la semaine avec repas.



INSCRIPTIONS : Noël BRUNON
Directement au stade

ou par téléphone au 04 77 39 03 88 ou
06 09 35 31 73 ou par mail :
asstgenestmalifaux@lrafoot.or



ASSOCIATION FAMILLES RURALES (A.F.R.)

PRÉSENTATION DES ACTIVITÉS PROPOSÉES PAR L'AFR

LES INSCRIPTIONS
SE FERONT À
PARTIR DU 7 JUIN



VACANCES ESTIVALES

du lundi 8 juillet au vendredi 2 août 2024

› École publique de l'Étang pour les
enfants âgés de 4 à 15 ans (nés 2020
à 2009)

du lundi 5 au vendredi 9 août 2024

› Relais Familles pour les enfants âgés
de 6 à 11 ans (nés 2018 à 2013)

du lundi 19 au vendredi 30 août 2024

› Relais Familles pour les enfants âgés de
7 à 11 ans (nés 2017 à 2013)
› Relais Petite Enfance pour les enfants
âgés de 4 à 6 ans (nés 2020 à 2018)

**Spectacle et soirée familiale
le vendredi 26 juillet 2024**



SELON QF CAF *	> 800	< 800	< 600
Journée	14 €	12 €	10 €
1/2 journée + temps de repas	8 €	7 €	6 €
1/2 journée	7 €	6 €	5 €

* hors repas et goûters

Horaires > 8h/18h
**Chèques vacances et
tickets CESU acceptés**

**Familles
rurales**
Vivre mieux !

ASSOCIATION FAMILLES RURALES (Brice Texereau)

22 rue de la Semène • 42660 Saint-Genest-Malifaux

04 77 06 53 40 • 06 61 49 17 08

mail: relaisfamilles@neuf.fr • blog: www.afr.blog4ever.com

INFORMATIONS SOCIALES

LE RELAIS ÉCOUTE ET LE RELAIS D'ACCUEIL ET D'ÉCOUTE SENIORS

Karen BARRET, psychologue clinicienne de l'AFR intervient auprès des familles et des séniors du territoire de la Communauté de Communes des Monts du Pilat .

Le Relais Écoute a pour objectif de prévenir et traiter les difficultés personnelles et familiales, les détresses affectives en facilitant l'accès aux familles à un service de soutien psychologique en dehors des lieux de soin dans une visée préventive.

Sur rendez-vous : permanences les vendredis au Relais Familles de Saint-Genest-Malifaux et les mercredis à la maison des associations de Bourg-Argental.

Le Relais d'accueil et d'Écoute Séniors vise à offrir aux personnes âgées en perte d'autonomie vivant à domicile et/ou aux aidants un espace d'accueil et d'écoute de proximité en milieu rural. Ce dispositif se veut à l'interface entre le sanitaire et le social, dans une visée préventive : il propose des actions pouvant favoriser une écoute, un mieux-être, une ouverture sociale et culturelle tout en répondant à des besoins spécifiques liées à la dépendance et l'isolement pour la personne âgée et son entourage.

Sur orientation d'un professionnel, la psychologue proposera une rencontre à domicile ou au Relais Familles de Saint-Genest-Malifaux afin de faire connaissance, repérer sa demande, nommer ses besoins, lui présenter les différentes actions, repérer les freins et les besoins pour faciliter la participation de la personnes.

Contact : Karen Barret
06 83 62 34 96
barretkaren@yahoo.fr

Familles rurales
Vivre mieux !

POUR TOUTES LES ACTIVITÉS PROPOSÉES PAR L'AFR :

Renseignements pratiques au Relais des Familles - 22, rue de la Semène à Saint-Genest-Malifaux.

Tél. 04 77 06 58 40

Permanences : mardi et jeudi de 8 h 30 à 12 h 30 et de 13 h à 16 h
Vendredi de 8 h 30 à 12 h



DES PARTENAIRES QUI RÉALISENT DES PERMANENCES

à la Maison des Services des Monts du Pilat

La Maison des Services est un lieu qui regroupe, sur un même site, les permanences des services publics, organismes et associations. Ainsi, de nombreux partenaires réalisent des permanences régulières au sein du local (*les rendez-vous peuvent être pris à l'accueil*).

PARTENAIRES	HEURES DE PERMANENCES	INFORMATIONS
AIMV Service d'aide à la personne	Dernier mardi matin du mois	04 77 43 26 26
Architecte du Parc du Pilat Conseil architectural	3 ^{ème} mardi après-midi du mois	04 74 87 52 01 ou à la Maison des Services
Assistante sociale du Département	Mardis et jeudis matins	04 77 39 65 71
CIBC de la Loire Bilan de compétence et conseil en évaluation professionnelle		04 77 01 34 60 ou à la Maison des Services
Croix Rouge Française Distribution de colis sur prescription des services sociaux	Un jeudi sur deux	Information à la Maison des Services
Maison Loire Autonomie Accompagnement sur les questions de dépendances	1 ^{er} mardi après-midi du mois	04 77 39 65 71
Mission locale (emploi des 16-25 ans)	Tous les mercredis matins	04 77 10 19 99 ou à la Maison des Services
Point Conseil budget par l'UDAF Conseils gratuits sur la gestion budgétaire	3 ^{ème} lundi du mois, de 14h à 16h	06 08 23 74 54 ou à la Maison des Services
Relais petite enfance pour les familles et les professionnels	Les jeudis après-midi	06 71 65 96 94 ou à la Maison des Services
Rénov'Actions 42 Service Public Gratuit de Rénovation de la Loire	1 ^{er} mardi du mois, de 9h à 17h	04 77 41 41 25 ou à la Maison des Services
Service économie de la Communauté de Communes des Monts du Pilat	Tous les mercredis matins	04 77 02 17 16 ou à la Maison des Services
SOLIHA Aides personnalisées pour réaliser votre projet logement en fonction de votre situation	3 ^{ème} jeudi après-midi du mois	04 77 43 08 80 ou à la Maison des Services
Conciliatrice de justice	3 ^{ème} mardi du mois, de 9h à 12h	Information à la Maison des Services

Contact : Maison France Service
04 51 26 06 59 • mds@cc-montsdupilat.fr

Déchetterie - Lieu-dit « Le Pré » - Saint-Genest-Malifaux

Pour contacter le gardien de la déchetterie, merci de composer le **04 77 51 47 91**

HORAIRES D'OUVERTURE EN AVRIL :

lundi : 13h30 - 17h • **mercredi :** 9h - 12h et

13h30 - 17h • **vendredi :** 13h30 - 17h •

samedi : 9h - 12h et 13h30 - 17h • **Fermeture le mardi et le jeudi.**

DU 1^{ER} MAI AU 31 OCTOBRE :

Lundi : 13h30 - 18h • **mercredi :** 9h - 12h et

13h30 - 18h • **vendredi :** 13h30 - 18h • **samedi :**

9h - 12h et 13h30 - 18h • **Fermeture le mardi et le jeudi.**

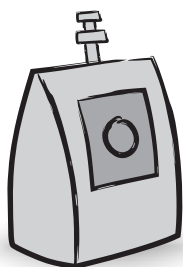


POUR LA COLLECTE DES ORDURES MÉNAGÈRES ET DES BACS JAUNES

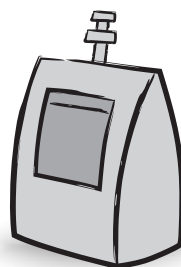


Cette phase est transitoire dans l'attente de l'implantation des colonnes aériennes et semi-enterrées d'ici l'été prochain.

**DÉPLOIEMENT DES COLONNES
ORDURES MÉNAGÈRES / TRIS SÉLECTIF
PAR LE SICTOM VELAY PILAT EN 2024**

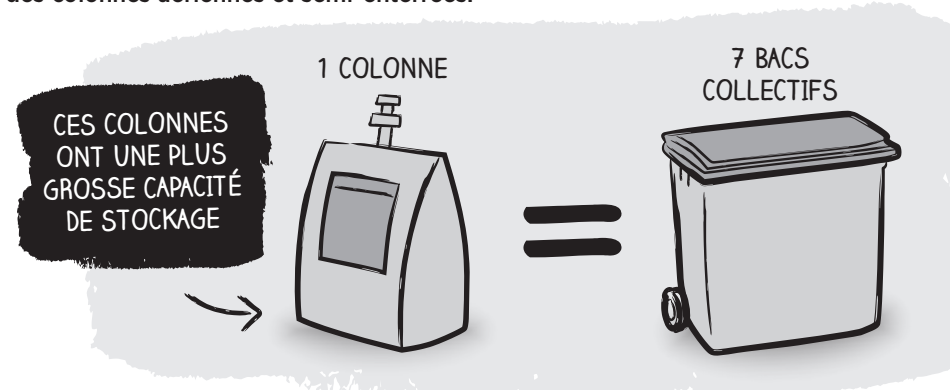


Afin d'optimiser son service de collecte et la qualité effective du tri effectué par les usagers, en applications des obligations règlementaires récentes (extension des consignes de tri, et tri à la source des déchets alimentaires) le SICTOM Velay Pilat fait évoluer son fonctionnement pour le ramassage des Ordures Ménagères Résiduelles et du Tri Sélectif.



A cet effet, une réorganisation des points de collecte va être mis en place progressivement en 2024 sur l'ensemble du territoire, et donc de la commune (*comme cela a pu vous l'être signalé dans les derniers bulletins d'information communaux.*)

Le SICTOM Velay Pilat va donc réaliser dans les prochains mois le **remplacement des bacs de collecte verts (Ordures Ménagères) et jaunes (Tris sélectif) collectifs et individuels par des colonnes aériennes et semi-enterrées.**



- Une meilleure performance de tri avec un geste de tri facilité par le regroupement des colonnes en points d'apport volontaire.
- Une meilleure intégration paysagère avec des colonnes stables et plus esthétiques que des bacs (*colonnes semi enterrées lorsque l'inoccupation du sous-sol le permet*).
- La maîtrise des dépenses d'exploitation et moins d'impact carbone : maîtrise de la massesalariale, moins de consommation de carburant, moins de rotations de camions.
- L'amélioration de la qualité de travail des agents avec moins de pénibilité.
- La limitation, par les trappes d'accès calibrées, des déchets volumineux déposés, dédiés aux déchèteries.
- L'augmentation de la capacité de stockage en colonnes.

Ce sont **32 points d'apports volontaires** qui seront répartis sur le territoire communal (*20 sur le bourg, 12 sur les hameaux*), constitués de 86 colonnes : 37 colonnes d'ordures ménagères,

39 colonnes de tri sélectif, et 10 colonnes de verre, posées sur dalles ou semi enterrées (*lorsque l'absence de réseaux souterrains le permet*).

Ce changement s'opèrera sur la commune durant l'année 2024 en deux phases (*fin mars et fin juin*), et va aboutir au remplacement de tous les bacs de collecte actuellement en place par des points d'apports en colonnes répartis sur le bourg et les écarts, sur les implantations suivantes :

Fin mars : Fonfrède, Gaillard/Marthezet, rue de Montboisier, rue du Calvaire, rue des Maisonnettes, rue Jean Charles Stribick, camping.

Fin juin : Rue Louis Jacquemin, rue Jean Meunier, rue de l'Etang, rue du bois Ternay, Impasse Jeanne d'Arc, Impasse de la mairie, rue des Combettes, rue de la fond du Nais, rue des Jonquilles, Ephad, les Chalayes, city stade, ancien gymnase, rue du Violet, chemin de Magnoloux, la République, les Tours, Le Seuve/Diligence, la Scie de la Roue, les Chomeys, Creux du Balay, route de Pérussel, Pleynet, la Chomette, déchetterie, parking 3 croix.

TRI DES DÉCHETS DANGEREUX

L'application **FACILITRI** vous aide à **TRIER vos déchets chimiques** : grâce à une photo, **FACILITRI reconnaît près de 300 natures de produits différents**, utilisés par les particuliers. Une fois le produit reconnu, la consigne de tri adéquate vous est proposée.

AVEC L'APPLICATION

facilitri

TRIER SES DÉCHETS CHIMIQUES
N'A JAMAIS ÉTÉ AUSSI SIMPLE !

SAVOIR QUAND ET
COMMENT TRIER
VOS DÉCHETS

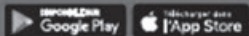
IDENTIFIER
VOS PRODUITS
CHIMIQUES

TROUVER LE POINT
DE COLLECTE
LE PLUS PROCHE
DE CHEZ VOUS



GAGNER DES
BONS D'ACHAT*

N'attendez pas pour
télécharger Facilitri !



MÉMO-TRI

TRIONS TOUS LES EMBALLAGES ET PAPIERS

Vous pouvez déposer tous vos emballages et papiers sans exception dans les bacs de tri dédiés.

1

C'est un emballage ou un papier ?
Triions-le !

2

Inutile de laver l'emballage, il suffit de bien le vider.

3

Déposez vos emballages séparés les uns des autres **ET** sans sac.

À TRIER

TOUS LES EMBALLAGES EN PLASTIQUE, MÉTAL ET CARTON...



EMBALLAGES EN PLASTIQUE



EMBALLAGES EN PAPIER ET CARTON



EMBALLAGE EN MÉTAL

... ET TOUS LES PAPIERS



JOURNAUX ET MAGAZINES



PROSPECTUS ET CATALOGUES



COURRIERS, ENVELOPPES ET AUTRES PAPIERS



CONTENEUR SEMI-ENTERRE



CONTENEUR AÉRIEN

À TRIER

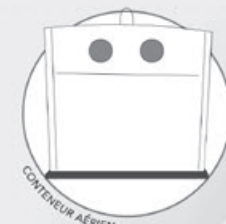
TOUS LES EMBALLAGES EN VERRE



BOUTEILLES EN VERRE



POTS, BOCAUX ET FLACONS EN VERRE



CONTENEUR AÉRIEN

À JETER

ORDURES MÉNAGÈRES



OBJETS EN PLASTIQUE



VAISSELLE CASSÉE



TISSUS SANITAIRES



CONTENEUR SEMI-ENTERRE



CONTENEUR AÉRIEN



COMPOSTAGE COLLECTIF

Les déchets organiques c'est 30% du poids de la poubelle ordures ménagères.

Depuis le 31/12/2023, les collectivités doivent mettre à disposition des usagers des moyens de trier leurs déchets alimentaires.

Le SICTOM Velay Pilat et la commune de Saint-Genest-Malifaux vont réaliser courant mars l'installation de 2 premiers sites de compostage partagé à côté de l'espace Jules Verne et de la médiathèque.



28

Le compostage partagé c'est une initiative collective !

Afin de gérer au mieux le site de compostage, **nous recherchons des bénévoles** pour mélanger et veiller au bon fonctionnement de ces composteurs.



Pour plus de renseignements vous pouvez contacter la chargée de communication du SICTOM Velay Pilat au 06 77 02 67 21 ou à l'adresse Imasson@sictomvelaypilat.fr

SICTOM
VELAY PILAT

COMMUNE DE
Saint-Genest
Malifaux



CE PRINTEMPS BOUGEZ dans le Pilat!

AVRIL
2024

FOREST GAME



CANI-RANDONNÉE



Le programme d'activités pour toute la famille
Réservation en ligne!

GRIMPE D'ARBRES



COURSE D'ORIENTATION EN FAMILLE



TROTTINETTE DE DESCENTE



RÉSERVATION OBLIGATOIRE
www.pilat-tourisme.fr/bougez-dans-le-pilat
Infos: 04 77 51 23 84 - 04 77 39 63 49

Avec le soutien financier de



Credits photos: Benjamin Becker / Auvergne Rhône Alpes Tourisme - Trottrature - Magali Stora / St Etienne Hors Cadre - Sambala et Baabab - OT Pilat

CE PRINTEMPS BOUGEZ

dans le Pilat!

AVRIL
2024

OFFICE DE TOURISME

» **LE 1^{ER} AVRIL 2024** Ouvert de 9h30 à 12h30 et de 14h à 17h30.

» **DU 2 AVRIL 2024 AU 12 AVRIL 2024** (période en dehors des vacances scolaires) : Fermé le lundi et le dimanche • Ouverture du mardi au samedi de 9h30 à 12h30.

» **DU 13 AVRIL 2024 AU 28 AVRIL 2024** (période pendant les vacances scolaires) : Fermé le dimanche • Ouverture du lundi au samedi de 9h30 à 12h30 et de 14h à 17h30

» **DU 29 AVRIL 2024 AU 30 JUIN 2024** :

Fermé le lundi et le dimanche • Ouverture du mardi au vendredi de 9h30 à 12h30, et le samedi de 9h30 à 12h30 et de 14h à 17h30 • Ouverture de 9h30 à 12h30 et de 14h à 17h30 les jours fériés et ponts, sauf 1^{er} mai.

OFFICE DE TOURISME DU HAUT-PILAT

1 rue du Feuillage - 42660 Saint-Genest-Malifaux

Tél. **04 77 51 23 84** - Mail : bureau.stgenestmalifaux@pilat-tourisme.fr

Ouverture du bureau : du mardi au samedi de 9h30 à 12h30.



31

Ouverture du bureau : **du mardi au samedi 9h30-12h30**

Informations générales et pratiques : www.parc-naturel-pilat.fr

Offre touristique recommandée par le Parc : www.pilat-tourisme.fr

Portail des loisirs dans le Parc du Pilat : www.pilatloisirs.fr



MERCREDI	17/04	14:00	• FOREST GAME	GRAIX	2H	dès 10 ans
VENDREDI	19/04	14:00	• INITIATION A LA COURSE D'ORIENTATION EN FAMILLE	MALLEVAL	2H	dès 6 ans
DIMANCHE	21/04	09:00	• TROTTINETTE DE DESCENTE TOUT TERRAIN	MACLAS	3H	dès 12 ans
LUNDI	22/04	14:00	• CANI-RANDONNEE	LE BESSAT	2H	dès 8 ans
MERCREDI	24/04	14:00	• GRIMPE D'ARBRES	COLLET DE DOIZIEUX	2H30	dès 10 ans

RÉSERVATION OBLIGATOIRE
www.pilat-tourisme.fr/bougez-dans-le-pilat
 Infos: 04 77 51 23 84 - 04 77 39 63 49



■ TRANSPORT

LIGNES DE BUS

Plusieurs lignes de bus desservent le Pilat. Pour aller faire ses courses, rendre visite à des proches ou aller au travail, prendre le bus est une solution de plus en plus facile :

Depuis les communes des Monts du Pilat

La **LIGNE 12** entre **Bourg Argental** › Saint-Julien-Molin-Molette › Colombier › Tarentaise › Le Bessat › **Saint-Étienne**

La **LIGNE 14** entre **Jonzieux** › Marlhès › Saint-Genest - Planfoy › **Saint-Étienne**

La **LIGNE 41** entre **Bourg Argental** › Saint-Julien-Molin-Molette › Saint Appolinard › **Maclas** qui relie désormais la gare de Saint-Clair-du-Rhône

La **LIGNE 17** du TIL entre **Annonay** › Bourg Argental › **Saint-Étienne**

Et depuis Annonay, le réseau BABUS et **LIGNE 75** pour la correspondance avec Lyon.

Toutes les informations pratiques sur www.auvergnerhonealpes.fr

MOPI: MAISON DE LA MOBILITÉ DU PILAT

Son rôle est d'informer et de proposer des solutions alternatives à la voiture individuelle et regroupe le Parc Naturel Régional du Pilat et l'association Pilattitude. Elle est située place de la Bascule à Saint-Julien-Molin-Molette. Accueil le mardi de 9h à 12h et de 14h à 18h.



Téléphone les jours ouvrables au **04 77 93 46 86** • mail: mopi@parc-naturel-pilat.fr

Pour vous rendre à cet événement, pensez aux lignes de bus et au covoiturage
Renseignements auprès de MOPI au **04 77 93 46 86** ou www.pilat-covoiturage.net

■ PERMANENCES DES ÉLUS SUR RENDEZ-VOUS

Vincent Ducreux : vendredi après-midi, **Christian Seux** : samedi matin, **Pascale Rochetin** : mercredi après 17h, **Michel Teyssier** : mardi matin et mercredi matin, **Geneviève Mandon** : samedi matin, **Jean-Luc Chavana** : samedi matin.

Il est demandé de prendre rendez-vous au préalable

Le secrétariat de mairie est ouvert : les mardis et vendredis de 8h à 12h et de 14h à 17h - les mercredis, jeudis et samedis de 8h à 12h

Mairie - 1 place de l'Hôtel de Ville - 42660 Saint-Genest-Malifaux
Tél. : 04 77 51 20 01 - Mail : mairie@st-genest-malifaux.fr

www.st-genest-malifaux.fr

